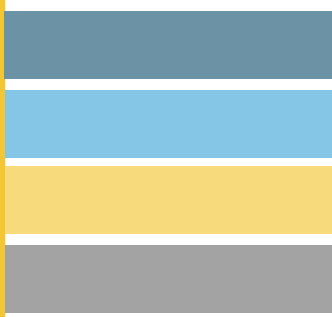




Centre de Formation  
Animateur  
Loisir Tourisme



En partenariat avec

**GRIMMLAND®**



● Le jeu poussé à son maximum !

# EDITO

J'ai fondé LUDORIUM en Mai 2015 dans l'optique de créer un concept de tiers-lieu alliant la formation dans le domaine des activités de loisirs récréatives et de l'événementiel ludique, axé sur de la formation en situation de travail, de la formation théorique ludique et de la pratique conceptuelle.

En Juin 2019, LUDORIUM devient un CFA « hors murs » afin de proposer le meilleur des accompagnements aux stagiaires apprentis et aux entreprises employeurs.

Aujourd'hui, le Centre de Formation des Apprentis tend à devenir un véritable « lieu de vie pédagogique » qui rassemble des formations qualifiantes, de niveau 3, 4 et 5, en contrat d'apprentissage, accessibles aussi par le biais du Compte Personnel de Formation et du contrat de professionnalisation.

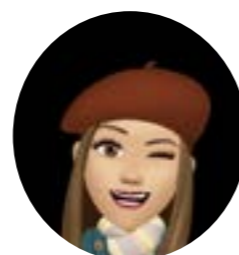
Alors à vous de jouer !



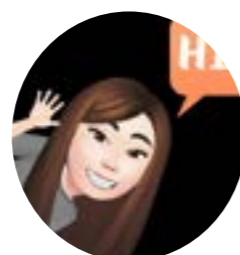
*Kevin*  
**MELIDOR-FUXIS**  
Fondateur & PDG



*Julie*  
**MOYA**  
Responsable  
pédagogique



*Marion*  
**FAILLY**  
Responsable  
développement



*Amandine*  
**MAYER**  
Assistante de formation  
indépendante

## L'équipe



*Ludo*  
Mascotte officielle



est certifiée Qualiopi.

Ce référentiel national est organisé autour de 7 critères qualité :

- 1.** Conditions d'information du public sur les prestations proposées, les délais pour y accéder et les résultats obtenus.
- 2.** Identification précise des objectifs des prestations proposées et l'adaptation de ces prestations aux publics bénéficiaires, lors de la conception des prestations.
- 3.** Adaptation aux publics bénéficiaires des prestations et des modalités d'accueil, d'accompagnement, de suivi et d'évaluation mises en œuvre.
- 4.** Adéquation des moyens pédagogiques, techniques et d'encadrement aux prestations mises en œuvre.
- 5.** Qualification et développement des connaissances et compétences des personnels chargés de mettre en œuvre les prestations.
- 6.** Inscription et investissement du prestataire dans son environnement professionnel.
- 7.** Recueil et prise en compte des appréciations et des réclamations formulées par les parties prenantes aux prestations délivrées.





Ludorium est un *centre de formation des apprentis*.

Tournée vers l'innovation, notre vision pédagogique recherche à proposer des contenus impactants, proposant aux stagiaires d'acquérir des connaissances, mais surtout de développer des savoir-être leur permettant de s'adapter au monde de demain.

60 % des métiers de 2040 n'existent pas encore, il nous incombe de former des personnes en capacité de pouvoir accompagner ce changement. Un large choix est proposé dans les domaines favorisant les métiers des activités récréatives, de la vente et des loisirs touristiques, valorisant le développement personnel et les compétences agiles.

Nos formations permettent de bénéficier de nos pédagogies innovantes avec des solutions «mixtes» combinant formations présentielle, e-learning et immersive learning sur toute la France.

## Notre charte



### LUDIQUE

Utilisation des mécanismes du jeu et du divertissement pour apprendre



### CONCEPTUEL

Valorisation de l'intelligence collective pour sublimer les idées provenant des apprenants



### HIGH-TECH

Mobilisation des supports pédagogiques interactifs et de la réalité virtuelle



### IMMERSIF

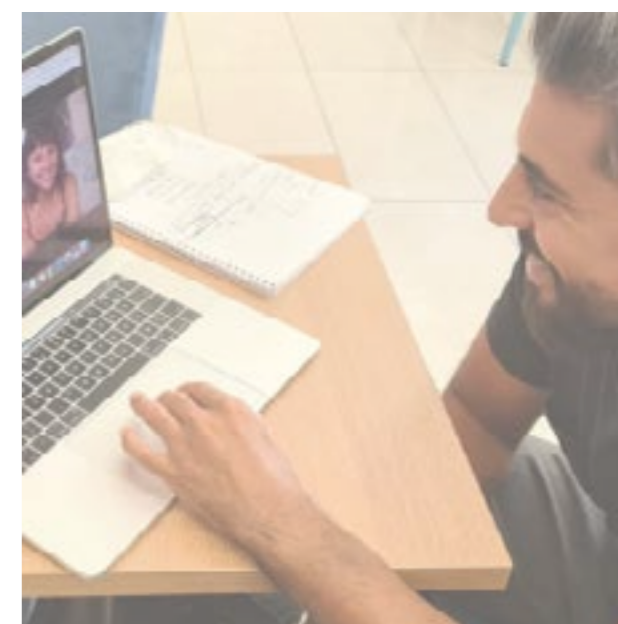
Favorisation des mises en situations pédagogiques réelles

## Nos engagements

*Développer les talents* individuels et collectifs par le divertissement

*Des supports* individualisés et personnalisés

*Un service de qualité* dispensé par des professionnels d'expérience dans le divertissement et la formation



Le siège social



Le siège social de Ludorium se situe à l'Épopée-Village. En plein coeur de Marseille, l'Épopée est un village d'irréductibles innovateurs optimistes qui vise à révéler les talents de tous les visiteurs. Son ambition est de permettre à chacun(e) de s'épanouir. Trouver et vivre «sa propre épopée» ne doit pas être un luxe réservé à certains mais une aspiration légitime.

L'Épopée réunit des acteurs dont le moteur est l'innovation éducative et sociale, à tous les stades de la vie pour que chacun(e), quelque soit son profil, son âge, puisse prendre confiance dans ses capacités et réaliser ses rêves. L'Épopée n'est pas seulement un lieu, c'est une aventure collective pour repenser nos façons d'apprendre, d'entreprendre, de produire et tout simplement de vibrer !



7 500 euros

Titre professionnel (niveau IV)

# ANIMATEUR LOISIR TOURISME



## PARC GRIMMLAND

Lieu-dit grand pont,  
13640 La Roque-d'Anthéron



## CONTRAT D'APPRENTISSAGE

616 heures en formation  
1057 heures en entreprise

A PARTIR DU 21 JANVIER 2022

Durée de 12 mois  
35 heures hebdomadaires



## AUCUN NIVEAU DE QUALIFICATION PREREQUIS

Avoir moins de 29 ans  
Accessible aux personnes en situation de handicap



Alors ...  
Motivé(e) pour  
rejoindre la team ?



«un véritable lieu hybride entre formation  
et divertissement»

Une expérience **ludopédagogique** unique en France y sera proposée : transformer Grimmland en un parc d'attraction pédagogique permettant de co-construire des moments impactants avec les acteurs socio-éducatifs, touristiques ainsi qu'avec la municipalité.



## Le programme de formation

Période d'intégration. Accueil, présentation des objectifs de formation, connaissance de l'environnement professionnel, sensibilisation au développement durable, adaptation du parcours de formation.

### Module 1. Animation

Théâtre d'improvisation - Danse et spectacles - Activités manuelles et scientifiques - Activités sportives - Activités artistiques - Animations de soirée - Activités ludiques - Gestion active des attractions - Magie - Connaissance des publics

### Module 2. Communication

Gestion de conflits - Gestion de groupes - Présentation de son environnement professionnel - Anglais - Accueil clientèle - Créateur d'ambiance festive - Gestion d'Excursions - Promotion des activités

### Module 3. Transversaux

Développement personnel - Ateliers de développement de projet collectif - Informatique

## Les moyens

Salle de formation dédiée

Projection des supports de formation

Exposés théoriques

Cas concrets

Quizz

Mise à disposition des supports de formation en ligne

AFEST

E-learning

Alternance



Ludorium CFA

Formation

Le métier

Grimmland

Calendrier

Logement

Diversité

Recrutement

Partenariats



## Les objectifs de la formation

- **Contribuer à la conception d'animations loisirs dans un établissement touristique**  
Participer à la conception d'un projet et d'un programme d'animations loisirs pour différents publics.  
Créer des animations loisirs pour différents publics.  
Promouvoir des animations loisirs.
- **Animer des activités de journées et de soirées dans un établissement touristique**  
Animer des activités de journées pour différents publics.  
Animer des activités de soirées pour différents publics.  
Assurer la logistique des animations loisirs.

## Dispositif de suivi de l'exécution de l'évaluation des résultats de la formation

Feuilles de présence.  
Questions orales ou écrites (QCM)  
Mises en situation.  
Formulaires d'évaluation de la formation.



- Bonne présentation
- Facilités d'expression
- Sociabilité
- Facilités de communication
- Créativité
- Disponibilité
- Autonomie

## Emplois accessibles

Animateur polyvalent ;  
Animateur généraliste ;  
Animateur adultes ;  
Animateur d'activités culturelles et ludiques ;  
Animateur de journée ;  
Animateur jeux ;  
Animateur temps d'activités périscolaires ;

Ça recrute !

Le saviez-vous ? La France est le pays le plus visité au monde : entre 80 et 100 millions de touristes attendus chaque année.



Animateur de soirée ;  
Animateur disc-jockey ;  
Animateur chanteur ;  
Animateur micro ;  
Animateur événementiel ;  
Animateur mini-club ;  
Animateur découverte ;  
Animateur enfants et adolescents ;  
Animateur station.

# Le métier

«L'animateur d'activités touristiques et de loisirs est un créateur de détente. Sa mission : garantir l'ambiance festive des vacances.»

L'animateur/trice d'activités touristiques et de loisirs prend en charge les vacanciers lors de leur séjour et de leur excursion en veillant à la qualité des prestations proposées. Il/elle participe à la conception des programmes d'activités de loisirs de la structure et crée des supports d'information et de promotion des animations.

Il/elle organise l'arrivée des visiteurs et anime des réunions d'accueil et d'information en français et en anglais. Il/elle présente le contenu des différentes activités de loisirs proposées et leur programmation. Il/elle prépare le matériel, les équipements et anime les activités de loisirs en journée. Il/elle contribue à la mise en place de soirées sur des thématiques différentes et contribue à la création d'une ambiance festive. Il/elle accueille les vacanciers au restaurant, organise des jeux pour le public en début de soirée et participe à des spectacles. Il/elle encadre des groupes lors des sorties et animations et sollicite la participation des clients

Les activités de l'animateur sont variées et peuvent comporter les arts du spectacle, l'animation de loisirs culturels et les activités physiques d'ordre ludique.

Il/elle utilise l'anglais pour la clientèle anglophone. Il/elle travaille au sein de villages ou clubs de vacances, hôtellerie de plein air, parcs de loisirs, le plus souvent en tant que saisonnier. Les horaires peuvent être variables et comprendre des soirées, des week-ends et jours fériés.



# apprentissage

# L'employeur



« Il était une fois, une toute petite entreprise agri-touristique, dans un petit village en Provence, qui s'appelait le "Parc du Labyrinthe Géant".

En 2002, elle est alors apparue dans un premier temps comme un « ovni », sur le territoire de la Communauté du Pays d'Aix, il y a 16 ans, en proposant aux touristes, de visiter et de s'amuser à se perdre, dans un champ de maïs labyrinthe, en plein été, en Provence...

S'inscrivant naturellement dès le début, dans le développement durable, le caractère insolite, unique et atypique de l'entreprise, lui a très vite permis, dès 2008, d'apparaître comme étant novateur aux yeux d'un public de visiteurs de plus en plus nombreux.

Chaussé de ses bottes magiques, le Parc du Labyrinthe Géant augmente progressivement son amplitude de jours d'ouverture par an et finit par accueillir 16 000 visiteurs en 2013, puis 25000 visiteurs en 2015 et enfin 50 000 visiteurs en 2017.

A 14 ans, la toute petite entreprise est reconnue pour avoir le droit de rentrer dans la cour des grands et devient ainsi membre du SNELAC, le Syndicat National des Espaces de Loisirs et des Activités Culturelles.

Après avoir fait rêver et sourire 70 000 visiteurs par an, les gérants de la toute petite entreprise en voulaient encore plus : ils voulaient maintenant faire vivre des expériences encore plus magiques aux familles et de les plonger dans l'univers des contes et des fables.

Après toutes ces aventures franchies avec ruse et malice, la petite entreprise est obligée de changer de nom et adopte symboliquement, un renard-dragon pour logo-mascotte, et ainsi proposer une immersion complète dans la découverte des contes des frères Grimm.



Grimmland® accueille désormais +85 000 visiteurs par an (données 2019) et doit relever désormais de nouveaux défis et challenges pour être en phase avec les défis de la transition énergétique et écologique... ceux de maîtriser sa croissance et son développement, et de devenir un acteur du tourisme ECO-RESPONSABLE, pour continuer de raconter et de transmettre aux générations futures, son histoire et celle de l'œuvre des frères Grimm, au plus grand nombre...

[www.1jeune1solution.gouv.fr](http://www.1jeune1solution.gouv.fr)



# Le salaire

18 à 20 ans	21 à 25 ans	26 ans et plus
43% du smic 668.47 euros*	53% du smic 823.93 euros*	100% du smic 1 554.58 euros*

\* brut mensuel - exonération quasi-totale charges sociales, exonération impôts pour le jeune

# Le financement

Prise en charge totale des *frais pédagogiques*.

Prise en charge en partie des *frais d'hébergement et de restauration* par l'OPCO AFDAS.

Financement d'un *ordinateur portable* plafonnée à 500 euros, en cas de besoin.



# Le calendrier de formation



Emploi du temps hebdomadaire

Hors vacances scolaires

Lundi / Mardi Repos hebdomadaire

Mercredi Temps en Entreprise

Jeu. / Ven. Temps en Formation

Samedi / Dimanche Temps en Entreprise

Pendant les vacances scolaires

Lundi / Mardi Repos hebdomadaire

Mercredi à dimanche Temps en Entreprise

Au-delà d'un effectif de 10 personnes, les apprentis seront répartis en deux groupes. Les temps de formations et d'entreprise seraient alors alternés.

## Congés payés

L'apprenti a droit aux congés payés légaux, c'est-à-dire 5 semaines de congés payés par an. L'employeur a le droit de décider de la période à laquelle l'apprenti peut prendre ses congés.



Horaire amplitude de travail

09h30 - 18h30

Temps de travail hebdomadaire

35 heures /semaine

Nombre d'heures de formation

616 heures

Nombre d'heures en entreprise

1057 heures



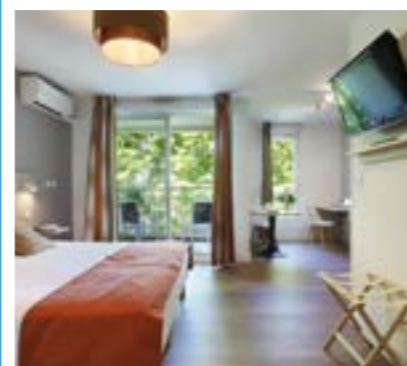
Calendrier annuel

2022	Janvier	Février	Mars	Avril	Mai	Juin	Juillet
1 s		1 m	1 m	1 v	1 d	1 m	1 v
2 d	FORM MA	2 m	2 m	2 s	2 l	2 j	2 s
3 l		3 j	3 j	3 d	3 m	3 v	3 d
4 m		4 v	4 v	4 l	4 m	4 s	4 l
5 m		5 s	5 s	5 m	5 j	5 d	5 m
6 j		6 d	6 d	6 m	6 v	6 l	6 m
7 v		7 l	7 l	7 j	7 s	7 m	7 j
8 s		8 m	8 m	8 v	8 d	8 m	8 v
9 d	FORM MA	9 m	9 m	9 s	9 l	9 j	9 s
10 l		10 j	10 j	10 d	10 m	10 v	10 d
11 m		11 v	11 v	11 l	11 m	11 s	11 l
12 m		12 s	12 s	12 m	12 j	12 d	12 m
13 j		13 d	13 d	13 m	13 v	13 l	13 j
14 v		14 l	14 l	14 j	14 s	14 m	14 j
15 s		15 m	15 m	15 v	15 d	15 m	15 v
16 d	FORM MA	16 m	16 m	16 s	16 l	16 j	16 s
17 l		17 j	17 j	17 d	17 m	17 v	17 d
18 m		18 v	18 v	18 l	18 m	18 s	18 m
19 m		19 s	19 s	19 m	19 j	19 d	19 m
20 j		20 d	20 d	20 m	20 v	20 l	20 m
21 v	PRE-RENTREE	21 l	21 l	21 j	21 s	21 m	21 j
22 s	REPOS	22 m	22 m	22 v	22 d	22 j	22 v
23 d	REPOS	23 m	23 m	23 s	23 l	23 j	23 s
24 l	FORMATION	24 j	24 j	24 d	24 m	24 v	24 d
25 m	FORMATION	25 v	25 v	25 l	25 m	25 s	25 l
26 m	FORMATION	26 s	26 s	26 m	26 j	26 d	26 m
27 j	FORMATION	27 d	27 d	27 m	27 v	27 l	27 j
28 v	FORMATION	28 l	28 l	28 j	28 s	28 m	28 v
29 s	REPOS		29 m	29 v	29 d	29 m	29 v
30 d	REPOS		30 m	30 s	30 l	30 j	30 s
31 l	REPOS		31 j	31 m	31 m		31 d

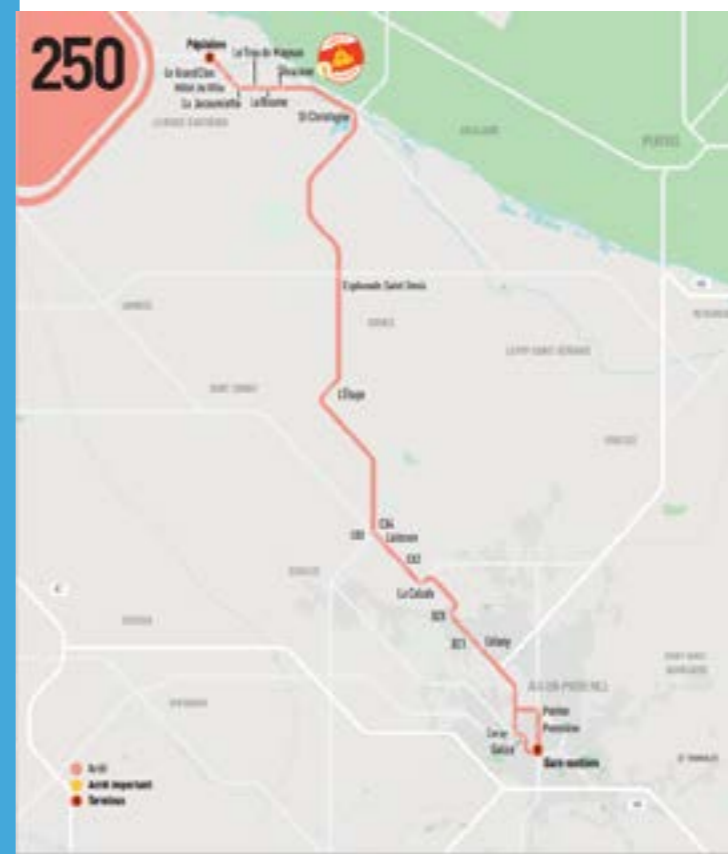
	Aout	Septembre	Octobre	Novembre	Décembre	Janv-23
1 l	REPOS	1 j	1 s	1 m	1 l	1 d
2 m	REPOS	2 v	2 d	2 m	2 v	2 l
3 m	ENTREPRISE	3 s	3 l	3 j	3 s	3 m
4 j	ENTREPRISE	4 d	4 m	4 v	4 d	4 m
5 v	ENTREPRISE	5 l	5 m	5 s	5 l	5 j
6 s	ENTREPRISE	6 m	6 j	6 d	6 m	6 v
7 d	ENTREPRISE	7 m	7 v	7 l	7 m	7 s
8 l	REPOS	8 j	8 s	8 m	8 j	8 d
9 m	REPOS	9 v	9 d	9 m	9 v	9 l
10 m	FORMATION	10 s	10 l	10 j	10 s	10 m
11 j	ENTREPRISE	11 d	11 m	11 v	11 d	11 m
12 v	ENTREPRISE	12 l	12 m	12 s	12 l	12 j
13 s	ENTREPRISE	13 m	13 j	13 d	13 m	13 v
14 d	ENTREPRISE	14 m	14 v	14 l	14 m	14 s
15 l	REPOS	15 j	15 s	15 m	15 j	15 d
16 m	REPOS	16 v	16 d	16 m	16 v	16 l
17 m	ENTREPRISE	17 s	17 l	17 j	17 s	17 m
18 j	ENTREPRISE	18 d	18 m	18 v	18 d	18 m
19 v	ENTREPRISE	19 l	19 m	19 s	19 l	19 j
20 s	ENTREPRISE	20 m	20 j	20 d	20 m	20 v
21 d	ENTREPRISE	21 m	21 v	21 l	21 m	21 s
22 l	REPOS	22 j	22 s	22 m	22 j	22 d
23 m	REPOS	23 v	23 d	23 m	23 v	23 l
24 m	ENTREPRISE	24 s	24 l	24 j	24 s	24 m
25 j	ENTREPRISE	25 d	25 m	25 v	25 d	25 m
26 v	ENTREPRISE	26 l	26 m	26 s	26 l	26 j
27 s	ENTREPRISE	27 m	27 j	27 d	27 m	27 v
28 d	ENTREPRISE	28 m	28 v	28 l	28 m	28 s
29 l	REPOS	29 j	29 s	29 m	29 j	29 v
30 m	REPOS	30 v	30 d	30 m	30 v	30 d
31 m	ENTREPRISE		31 l	31 m	31 s	

# Odalys CITY

Chaque studio est occupé par deux apprentis sans mélange de genre. 100% des coûts liés au logement seront pris en charge par l'Opco et



## Le transport



La Ligne 250 située à seulement 1min à pied de l'hébergement permet de rejoindre la Roque d'Anthéron en seulement 30 min.

La carte de bus annuelle est prise en charge en totalité par Ludorium.



## Le logement

Proche du centre historique d'Aix-en-Provence et d'un accès autoroutier, l'*appartement* hôtel Odalys Aix Chartreuse classé 3 étoiles jouit d'un bon emplacement dans la cité provençale. À seulement 10mn du centre ville et ses centres d'intérêt (la Cathédrale Saint-Sauveur, le Cours Mirabeau ou encore la Fondation Vasarely), vous découvrirez toute la richesse culturelle de la ville combinée à un panorama moderne, des infrastructures nouvelles et un environnement accueillant. De manière générale, les hébergements sont aménagés d'une kitchenette fonctionnelle (réfrigérateur, micro-ondes, ustensiles, plats...), une salle de bain (baignoire ou douche) avec WC, un coin déjeuner, un espace nuit, une chambre pour les appartements avec couchage double (certains appartements disposent d'une mezzanine avec salle de bain et WC à l'étage). Les logements sont également pourvus d'une loggia, de la climatisation, d'une télévision écran plat (TNT) et d'un accès wifi et illimité.





# Accessibilité

En tant que Centre de Formation des Apprentis (CFA), nous prenons la responsabilité d'adopter des pratiques non-discriminantes pour favoriser un égal accès aux savoirs pour tous.

Nous mettons tout en œuvre pour identifier en quoi le contexte de formation peut constituer "une barrière" pouvant faire obstacle au parcours d'une personne en situation de handicap. Et nous essayons dans la mesure du possible de mettre en place des solutions et des moyens organisationnels, techniques et humains pour permettre à toute personne en situation de handicap de se déplacer plus librement et d'avoir la possibilité de bénéficier pleinement de l'action formation.

Nous développons également dans la mesure du possible notre accessibilité avec des aménagements de nos supports de cours et le matériel pédagogique.

Les supports de cours pourront être imprimés si besoin.



Kévin  
MELIDOR-FUXIS  
Référént  
Handicap

1 personne sur 6 en France est en situation de handicap !  
80% des handicaps sont invisibles !  
1 personne sur 2 se retrouve confrontée à une situation de handicap au cours de sa vie de manière ponctuelle ou définitive.



# Eco-citoyenneté

Le comportement éco-citoyen n'a rien d'immuable ; il ne s'agit pas d'une compétence identifiée qui s'acquière à un instant T dans le cadre d'un cours dispensé. Au contraire, c'est une démarche évolutive et globale qui suppose que l'individu s'approprie le concept de développement durable et développe son esprit critique de façon continue et permanente. On s'appuie ici sur l'autonomie des individus.

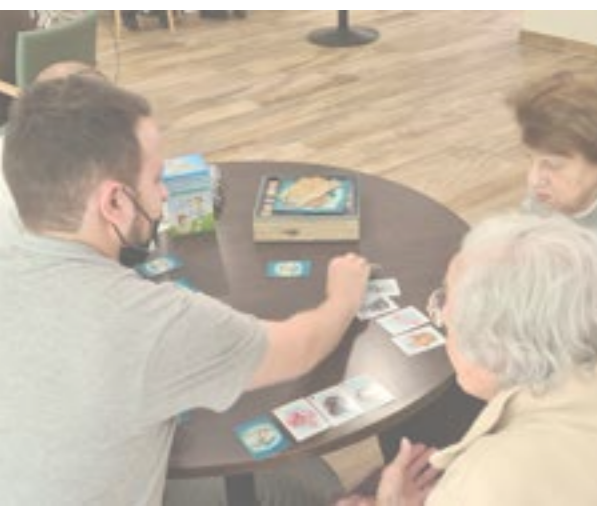
L'enjeu est donc d'intégrer le développement durable en transversal à toutes les formations. Le rôle du formateur est alors primordial, comme le sera le choix des outils et modalités pédagogiques.



# Valeurs de la République

Ludorium va contribuer, à son niveau, à transmettre ces valeurs sans lesquelles nous ne pouvons vivre ensemble dans une société libre, égalitaire et fraternelle.

L'objectif est de réaffirmer et partager les valeurs de la république ainsi que de clarifier le discours autour du sujet afin de soulever et lever toutes les ambiguïtés et contresens auxquels les acteurs de terrain pourraient être confrontés.



## Modalités d'accès à la formation

Vous avez entre 18 et 29 ans, vous êtes apprenti, salarié, ou demandeur d'emploi et vous souhaitez vous former au titre professionnel de niveau IV (niveau bac) «Animateur Loisir Tourisme» ?

Nous vous invitons à pousser les portes de Ludorium et déposer votre candidature sans plus attendre !



Recrutement dans toute la France métropolitaine !



Les entretiens peuvent avoir lieu par téléphone, par visio ou en présentiel !

Dépôt des candidatures avant le 17 décembre 2021

## Plus que quelques étapes ...

- 1 Envoi curriculum vitae et lettre de motivation par email (objet : recrutement ALT Ludorium/Grimmland) à :  
[recrutement@grimmland.fr](mailto:recrutement@grimmland.fr)
- 2 Après étude de votre candidature vous serez contacté par un responsable du parc Grimmland pour un entretien téléphonique.
- 3 Pré-inscription en ligne sur [www.ludorium-cfa.com](http://www.ludorium-cfa.com) ou par mail à [contact@ludorium-cfa.com](mailto:contact@ludorium-cfa.com) en envoyant la fiche de candidature ainsi que l'ensemble des documents demandés.
- 4 Entretien visio ou présentiel avec un responsable de Ludorium afin d'élaborer ensemble le projet de formation.
- 5 Signature du contrat d'apprentissage entre Grimmland et l'apprenti. Vous êtes définitivement admis à suivre la formation en apprentissage lorsqu'il y a eu signature effective du contrat d'apprentissage dans les délais compatibles avec l'organisation de la formation (moins de 2 mois après le début de la formation ou 3 mois avant le début de la formation).

À la signature du contrat d'apprentissage, votre statut change, vous passez du statut d'étudiant à celui d'apprenti. Vous bénéficiez de la Carte d'Apprenti et des avantages qu'elle vous octroie. N'oubliez pas d'en informer la Caisse Primaire d'Assurance Maladie et pensez à votre mutuelle.

## De quoi se munir ?



# Nos partenaires



Nous restons disponibles pour échanger autour de nouveaux partenariats ou de nouveaux projets.  
Contactez-nous sans plus attendre :



Jean-Bernard  
SAVI  
Promotion  
événementielle



Gabriel  
UDERSO  
Communication  
inter-personnelle



Fabien  
GAUDIOSO  
Facilitateur  
de projet

# Nos intervenants



Marie  
ISSOUF  
Neuro formatrice



Loïc  
BESTARD  
Techniques  
d'animation  
événementielle



Maïva  
MERABET  
Techniques  
d'animation artistique



Marion  
MANCA  
Formatrice théâtre  
d'impro



Charly  
POTTER  
Formateur Magie



Guillaume  
BALANDRIS  
Intervenant structure  
gonflable



Suivez-nous



Du lundi au vendredi  
08h30 à 18h30



4 rue Berthelot  
13014 MARSEILLE



+33 6 74 82 82 45



[contact@ludorium-cfa.com](mailto:contact@ludorium-cfa.com)



[www.ludorium-cfa.com](http://www.ludorium-cfa.com)



SCAN ME

● Le jeu poussé à son maximum !